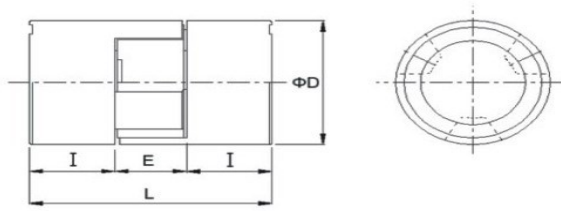


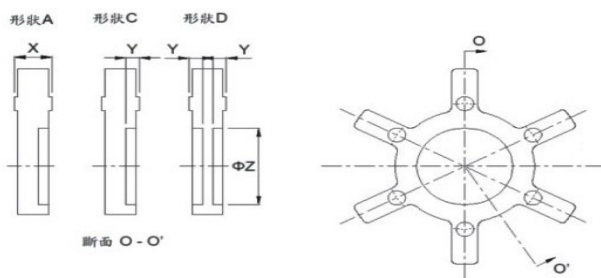
傳動能力，尺寸表



特長

- 1.高轉速，抵扭力連結。
- 2.本體輕量化。
- 3.耐油，耐藥性佳。
- 4.適用溫度範圍廣-50~120°C
- 5.安裝方便，無須潤滑。

橡膠形狀，尺寸表



規格	形狀	X	Y	Z
L050	A	12.2	**	**
L070	A	12.7	**	**
L075	C	12.7	2.35	19.1
L090	C	12.7	7.11	22.2
L095	C	12.7	7.11	22.2
L099	D	18.29	7.62	26.2
L100	D	18.29	7.62	26.2
L110	D	21.95	7.8	30.2
L150	D	25.14	9.46	31.8

橡膠材質: NBR ROBBER橡膠使用溫度: -40~100°C

L聯軸器尺寸表

規格	TORQUE		Max Rpm	D	L	E	I	d		Cd2 kgf cm2
	Max	Min						Max	Min	
L050	0.45	0.15	4500	27.6	42.55	11.25	15.64	6	16	1
L070	0.9	0.3	3600	34.28	49.92	11.3	19.3	6	20	3.3
L075	1.5	0.5	3600	44.6	52.88	11.74	20.56	8	26	9.1
L090	2.4	0.8	3000	53.58	53.22	11.8	20.7	10	28	15
L095	3	1	3000	53.58	62.36	11.9	25.22	10	28	17
L099	6	2	3000	64.55	76.47	17.01	29.72	12	36	42
L100	7.5	2.5	2500	64.55	86.47	17.01	34.72	12	36	43
L110	15	5	2500	84.28	106.32	20.14	43.08	12	38	147
L150	30	10	2000	95.28	112.95	23.73	44.6	16	46	258

L型(六腳型)聯軸器橡膠



志憲企業行
洪志明



Mobile:0927872155

TEL:07-7166002 FAX:07-7247299

Email:ming690708@gmail.com

地址:高雄市802苓雅區廣東二街74巷3號