



ROTEX®-GS (DIN EN ISO 4029) 聯軸器由三個部件組成，可方便地軸向安裝。在預應力作用下保證了無間隙的傳動。同時其良好的剛性與優化的減振性能的完美組合，極大的改善了傳動系統的動態特性。該結構型式使得安裝極力方便，可節省安裝時間。



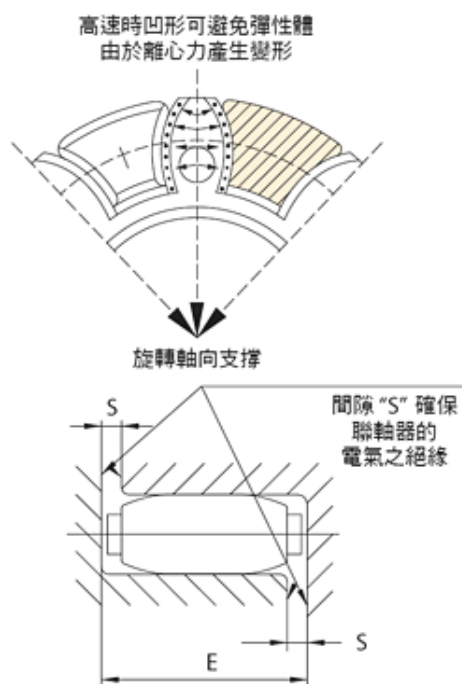
ROTEX®-GS 直齒/無間隙





直齒型彈性體在預應力下安裝，使得彈性體表面承受一定的預壓力，從而使聯軸器系統的剛性更好。彈性齒可補償安裝誤差，在徑向上由內置腹板支撐，從而避免了高速或高加速度旋轉時產生過大的內部變形。以上特點保證了聯軸器的長期平穩運行。

軸套的凸爪和尼龍齒均經過倒角，使得裝配上容易。齒端小凸柱的作用是安裝時軸向定位，簡化安裝。

右圖所示的間隙 "S"，確保了聯軸器的電氣之絕緣性，同時使用壽命更長。這一特點對於編碼器的高精度要求以及電磁相容性要求非常重要。

ROTEX®-GS 有四種以顏色區分的不同硬度的彈性體，材質由軟到硬。因此可根據扭轉剛度、減振等性能很容易選擇，以適應於各種應用。



彈性體硬度	顏色	材質	允許工作溫度 °C	供應規格	典型應用	
			連續	瞬間		
80 Sh A-GS	 藍色	聚胺酯	-50~+80	-60~+120	Gr.5~24	電子測量系統的傳動。 預應力下無間隙。
92 S A-GS	 黃色	聚胺酯	-40~+90	-50~+120	Gr.5~55	電子測量和控制系統的傳動。 主軸傳動，預應力下無間隙。
95/98 Sh A-GS	 紅色	聚胺酯	-30~+90	-40~+120	Gr.5~75	定位傳動，主軸傳動。 高載荷。 預應力下無間隙。
64 Sh D-H-GS	 綠色	熱溶性聚胺酯	-50~+120	-60~+150	Gr.7~38	控制傳動／機床主軸。 行星齒輪／進給傳動。
64 Sh D-GS	 灰綠	聚胺酯	-20~+110	-30~+120	Gr.42~55	承受環境溫度高耐水溶解。



- 無間隙的連接，用於小扭矩的測量傳動
- 單節型聯軸器，由三個部件組成
- 軸向插入式裝配，便於安裝，節省時間
- 尺寸小，轉動慣量小，免維護，便於目測檢查
- 不同硬度的彈性體可供選擇
- 常規軸徑均備有庫存
- 成品孔徑配合公差按照 ISO 標準 H7 (夾緊式軸套除外)，孔徑 06 以上按標準 DIN6885/1，鍵槽寬 JS9
- 有符合歐洲 EC 標準 94/9/EC 的防爆證書 (只針對 1.0 型和 2.1 型軸套)



- 預應力下無間隙的連接，用於主軸傳動、升降平臺、和機床傳動等
- 單節型聯軸器，由三個部件組成
- 軸向插入式裝配，便於安裝，節省時間
- 尺寸小，轉動慣量小，免維護，便於目測檢查
- 不同硬度的彈性體可供選擇
- 常規軸徑均備有庫存
- 成品孔徑配合公差按照 ISO 標準 H7 (夾緊式軸套除外)，孔徑 6 以上按標準 DIN6885/1，鍵槽寬 JS9
- 有符合歐洲 EC 標準 94/9/EC 的防爆證書 (只針對 1.0 型和 2.1 型軸套)



- 無間隙的傳動，內置脹緊套
- 適用於機床主軸傳動、壓機軋輥傳動
- 運轉非常平穩，線速度可達 40m/s
- 摩擦力矩大(考慮到防爆要求)
- 內側的脹緊套螺釘更易裝配
- Diameter 50 以下孔徑的配合公差按照 ISO 的配合公差按照 ISO 標準標準 H7, 50 以上孔徑的配合公差按照 ISO 的配合公差按照 ISO 標準標準 G7
- 有符合歐洲 EC 標準 94/9/EC 的防爆證書 (防爆證書 ATEX95)



- 無間隙，高精度的脹緊套夾緊式聯軸器
- 特殊設計結構，用於單頭或多頭主軸的連接 (DIN69002 標準)
- 適用於主軸的高速傳動，聯軸器的最高圓周速度可達 50m/s 以上 (更高速度時請洽詢)
- 摩擦力矩大(考慮到防爆要求)
- 內側的脹緊套螺釘更易裝配
- 有符合歐洲 EC 標準 94/9/EC 的防爆證書 (防爆證書 ATEX95)

志明

手機:0927872155 歡迎電洽
24H 網路 FAX:07-7247299

E mail:ming690708@gmail.com

<http://goo.gl/N14M>



型號 No.001 鑄造材料
扭向彈性，免維護、吸收振動。
軸向插入式安裝，失效保護、
良好的動態特性、設計緊湊/慣性小。



型號 No.001 鋼質材料
鋼質軸套最適合高載荷的驅動單元，
如軋鋼機、升機、花鍵軸套等。
扭向彈性，免維護，吸收振動。
軸向插入式安裝，失效保護。



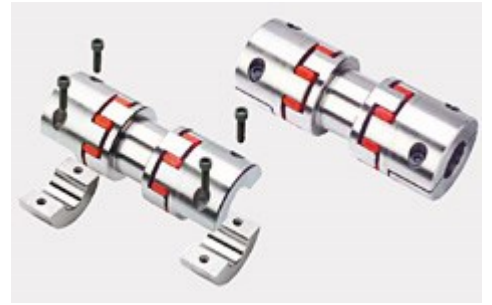
法蘭型聯軸器
型號 AFN No.002 & BFN No.004
AFN 雙法蘭結構和 BFN 單法蘭
結構適用於重型機械。拆下法蘭就可
徑向安裝，非常方便。對於 AFN
結構，可不移動主動端及從動端設
備進行彈性體更換。



法蘭型聯軸器
CF, CFN No.005 & DF, DFN No.006
適合用於重型機械的法蘭連接。
CF 型和 CFN 型適用於法蘭和軸的連
接。雙法蘭結構 DF 型和 DFN 型可以
不移動兩端設備進行徑向安裝，
可快速更換彈性體。



法蘭型聯軸器 A-H 型
裝配和拆卸一般只需使用 4 個螺栓。
更換彈性體無需移動主動端及從動端
設備。鏈和摩擦力傳遞扭矩的连接方式，
可徑向安裝和拆卸。



雙節式設計 ZS-DKM-H 型
承行業的創新
安裝和拆卸只需 4 個螺栓。
採用雙節式結構，糾偏能力很強。
糾偏引起的振動小、阻尼振動、
降低噪音、回復力小。
延長相鄰如軸承軸封等之工作壽命。

志明

手機:0927872155 歡迎電洽
24H 網路 FAX:07-7247299

E mail:ming690708@gmail.com

<http://goo.gl/N14M>



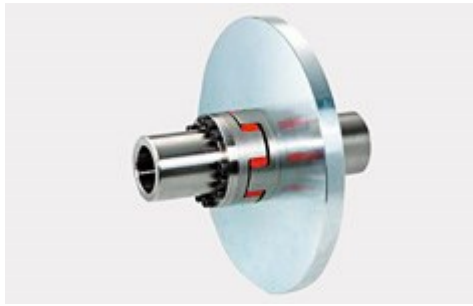
雙節式設計 ZS-DKM 型 No.018
 汞行業的創新
 可補償很大的安裝偏差。
 三部件雙節式結構。
 阻尼振動，降低噪音。
 偏差引起的回復力很小。



附帶中間軸型 ZWN No.017 & ZR No.037
 用於連接軸間距很大的場合。
 雙節式結構能補償更大的徑向偏差。
 由於有兩個彈性體，阻尼特性更好。
ZR 型：能使用 ROTEX®-GS 的彈性體。



制動鼓 / 制動盤 BTAN No.011 & SBAN No.013
BTAN 型帶制動鼓的軸聯軸器適用於用兩塊外部摩擦來實現制動。
SBAN 型帶制動盤的聯軸器適用於鉗式制動器。



制動盤 AFN-SB special
軸聯軸器 AFN-SB Special 帶制動盤，
 與鉗式制動器相配合安裝。
 制動盤須裝在轉動慣量最大的軸端。



設備停機時可移位 SD No.005
可移位軸聯軸器應用於各種通用設備。
 在設備停機時，主動端和從動端可以方便的離合操作。



附帶風扇型 FNN No.021 系列
 吸收振動，減少運轉時噪音。
 爪形齒設計，糾正偏向能力強。
 磨損的可見性，便於維護及檢查。

FNN No.021 系列
 聯軸器能安裝各種的風扇。



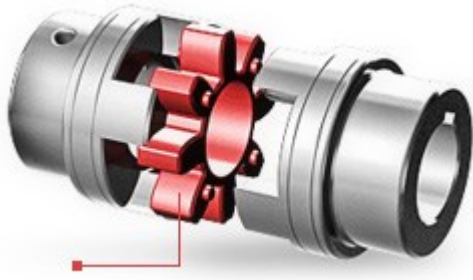
志明

手機:0927872155 歡迎電洽
24H 網路 FAX:07-7247299

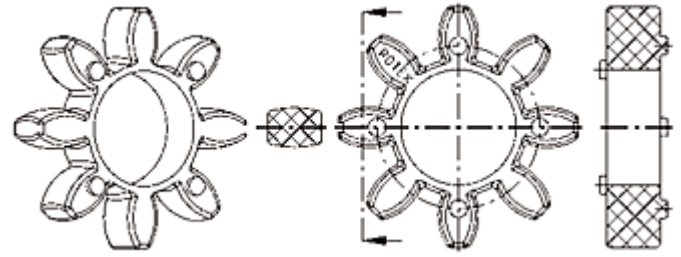
E mail:ming690708@gmail.com

<http://goo.gl/N14M>

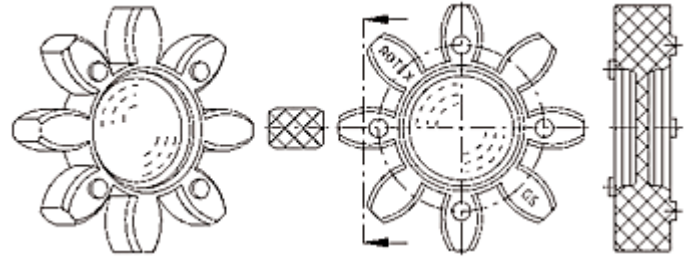
彈性體 SPIDERS



標準型梅花形彈性體軸向鼓形齒面



GS 型梅花形彈性體軸向直齒面，中間有腹板



ROTEX® 彈性體的正常工作溫度為 $-40^{\circ}\text{C}\sim+100^{\circ}\text{C}$
允許的最高暫態溫度為 120°C ROTEX® 彈性體的肖氏硬度通常為 92 Shore A。若需傳遞更高扭矩，可選用硬度為 95/98 Shore A 和 64D-F 的彈性體。
彈性體耐磨、抗油、抗臭氧、抗老化，其耐水解性適合熱帶氣候地區。由於具有良好的內部緩衝，能保護傳動不受超載的影響。



- 標準彈性體 92 sh A
- 適合所有的軸套材。
- 應用於各種機械和液壓設備之傳動。
- 很好的動態特性。
- 溫度範圍： $-40^{\circ}\text{C}\sim+90^{\circ}\text{C}$
- 標準彈性體 95/98 sh A
- 最好與材質為鑄鐵、鋼、球墨鑄鐵的軸套配套。
- 傳遞較高的扭矩，阻尼性能較好。
- 溫度範圍： $-30^{\circ}\text{C}\sim+90^{\circ}\text{C}$
- 標準彈性體 64 sh D-F
- 最好與材質為鋼、球墨鑄鐵的軸套配套。
- 傳遞的扭矩是彈性體 92 sh A 的二倍。
- 較小的扭轉角。
- 適合臨界速度傳動。
- 耐水解。

志明

手機:0927872155 歡迎電洽
24H 網路 FAX:07-7247299

E mail:ming690708@gmail.com

<http://goo.gl/N14M>

梅花形彈性體之材質 / 物理特性

標準的梅花形彈性體						
彈性體硬度	色彩標記	材質	允許溫度範圍		供貨規格	應用範圍
			連續	瞬間		
92 Sh A	黃色	聚氨脂	-40°C-+90°C	-50°C-+120°C	Gr. 14-180	一般機械的傳動和液壓設備的傳動。
95/98 Sh A	紅色	聚氨脂	-30°C-+90°C	-40°C-+120°C	Gr. 14-180	高負載的傳動吸振性能好。
64 Sh D-F	白色 (齒上綠色標記)	聚氨脂	-30°C-+110°C	-30°C-+130°C	Gr. 14-180	發動機高溫環境高濕度環境耐水解 臨界速度偏移。

特殊應用的梅花形彈性體					
應用範目	彈性體硬度	色彩標記	材質	允許溫度範圍 °C	
				連續	瞬間
柴油機、高動態負載、高溫、耐水解	94 Sh A-T	藍色 (齒上黃色標記)	聚氨脂	-50°C-+110°C	-60°C-+130°C
高負載、扭轉角小、對中偏移小、耐高溫	64 Sh D-H	綠色	熱塑性聚脂	-50°C-+110°C	-60°C-+150°C
扭轉角度小、扭向剛度大、耐高溫、耐化學腐蝕	polyamide	白色	聚胺	-20°C-+130°C	-30°C-+150°C
扭轉角度小、扭向剛度大、耐高溫、耐化學腐蝕、耐水解	PEEK	淺灰色	PEEK	最高到+180 (符合 ATEX 標準可達+160)	最高到+250

志明

手機:0927872155 歡迎電洽
24H 網路 FAX:07-7247299

E mail:ming690708@gmail.com

<http://goo.gl/N14M>