

支架籠



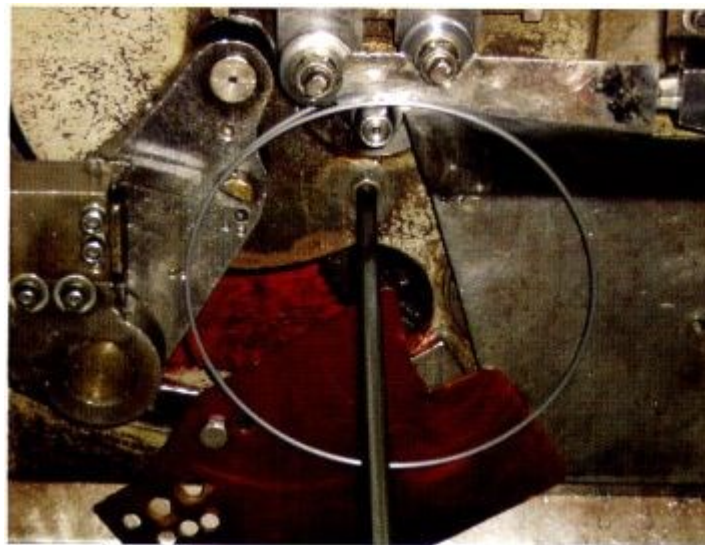
- 1.扁平半信封式
- 2.兩截一般倒折式附文氏管
- 3.一般倒折式
- 4.反向倒折式附文氏管
- 5.一般法蘭式附文氏管
- 6.一般倒折式附文氏管
- 7.側抽管束式
- 8.一般氏附掛勾
- 9.一般式

各種不同樣式與尺寸的濾袋支架籠，訂貨時請指定款式編號，

或依訂購圖面製造支架籠的材質將依照實際的需要，共有：鍍

鋅材質，不鏽鋼 301，304 與 316 可選擇。

支架籠成型



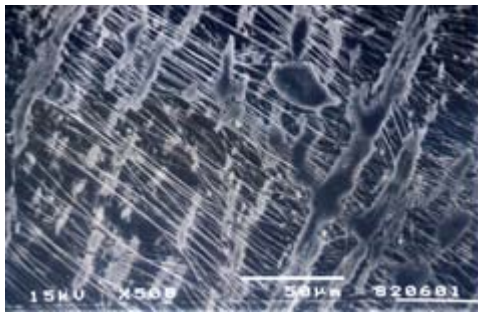
採用高效率高功率的支架籠成型機，一次可同時焊接 20 個點，
可以有效改進因多點焊接造成的應力效應而變型。

過濾效果

Super-Tex™ 目前開發出一種新技術，將超微孔薄膜有效的貼覆於玻璃纖維濾布上，薄膜不易發生脫皮與氣泡，非常適合應用於垃圾焚化爐，鍋爐，水泥廠窯尾，高溫金屬熔煉爐，等除塵設備，氣布比接受範圍可高達 1.35，同時濾袋總壓差可有效控制於 200mmH2O 以下，如果使用單位的除塵設備之設計與實際操作條件經本公司認證通過，本公司可以提供濾袋 2 年有效保固。

Super-Tex™ 採用高科技精密技術，經過數道加工程序製成 PTFE 薄膜，再經過獨家研發的貼合技術，可將 Super-Tex™ 的高性能薄膜貼附於各種的濾材表面，並且用於各種的廢氣與液體過濾。

Super-Tex™ 應用於除塵系統時，採用孔隙度面積 85% 以上的超微孔薄膜，過濾效果可達到 0.25u 以上，如果除塵器處理風量的氣布此搭配的適合的話，可以確保除塵器壓差在 2 年內維持很穩定的狀態。



左圖示可以明顯看出 超微孔薄膜表面經過放大 500 倍後的情況，

各種用途的孔隙分佈情況會有不同

左圖範例適用於袋式集塵機應用!

用!



玻離纖維物理特性 Characteristics of Fiber Glass Fiber

比重 Specific Gravity	2.54	g/cm ³
斷裂時延伸率 Elongation at Break	3.5	%
抗拉強度 Tensile Strength	4.3	g/denier
融化點	----	°C

Melting point		
最大連續耐溫度 Max. continuous operation Temperature	260	°C
瞬間最高操作溫度 Max. peaks operation Temperature	288	°C
耐有機溶劑 Resistance organic Solvent	✓	EXCELLENT 優良
耐酸度(有機性) Resistance to organic Acids	✓	EXCELLENT 優良
耐酸度(無機性) Resistance to mineral Acids	✓	EXCELLENT 優良
耐鹼性 Resistance to Alkali	Δ	PASSABLY 尚可
難燃性 Flamability	✓	No combustion 不燃

玻纖濾布物理特性-濾袋專用 Characteristics of Fiber Glass Filter bags

Item No. : YK-FG-750-1				
項目 Description	數據 Data	單位 Unit		
編織方式 Weave Pattern	Dbl. Filling Face		製造廠證明	
材質成份 Material composition	抗酸玻璃纖維貼合 ePTFE 薄膜 P.T.F.E mambrane with Acid resistance Fiber Glass	100%	製造廠證明	
線數 / 密度 Thread Count	經向 warp	19 ± 2	per 1cm ²	製造廠證明
	緯向 weft	16 ± 2		
濾布重量 Weight	750 ± 50 或以上	g/m ²	ASTM D461	
最大連續耐溫度 Max. continuous operation Temperature	260	°C	製造廠證明	
瞬間最高操作溫度 Max. peaks operation Temperature	288	°C	製造廠證明	

最大尺寸變化率 Max. Change of dimensions	≤ 1	% @ 260 °C for 1 hr	製造廠證明	
濾布透氣度 Air Permeability	21 ~ 41	L/dm²/min@200pa	ASTM D737	
最低破裂強度 Minimum Mullen Burst	≥ 56	kg/cm ²	ASTM D3786	
最低抗張強度 Minimum Breaking Strength	經向 warp	≥ 306	kg / 50mm	ASTM D461
	緯向 weft	≥ 204	kg / 50mm	ASTM D461
濾布表面處理	(1)PTFE 抗酸處理 PTFE Acid Resistance (2)單面 ePTFE 薄膜貼合 one side ePTFE membrane		或製造廠證明	
<p>以上濾布規範適用於：</p> <p>(1) 各種焚化爐袋式除塵器濾袋。</p> <p>(2) 高溫金屬冶煉爐袋式除塵器濾袋。</p> <p>(3) 發電廠袋式除塵器濾袋。</p> <p>(4) 水泥廠高溫集塵器濾袋</p> <p>(4) 以上濾布可以加工車縫成各種尺寸與樣式的集塵濾袋。</p> <p>(5) 車縫濾袋的車縫線,如不另外指定或說明,在車縫加工時,一律採用 100% P.T.F.E 車縫線縫製。</p>				

玻纖濾布物理特性-濾袋專用 Characteristics of Fiber Glass Filter bags

Item No. : YK-PTFE-675-1			
項目 Description	數據 Data	單位 Unit	
編織方式 Weave Pattern	Dbl. Filling Face		製造廠證明
材質成份 Material composition	Woven PTFE+Glass Fiber 玻璃纖維塗佈 PTFE	100%	製造廠證明
濾布重量 Weight	≥ 675	g/m ²	CNS-12915 或 JIS-1096
濾布厚度 Thickness	≥ 0.6	mm	CNS-12915 或 JIS-1096
最大連續耐溫度 Max. continuous	260	°C	製造廠證明

operation Temperature				
瞬間最高操作溫度 Max. peaks operation Temperature		288	°C	製造廠證明
最大尺寸變化率 Max. Change of dimensions		≤ 1	% @ 260 °C for 1Hr	製造廠證明
濾布透氣度 Air Permeability		4 ± 2	cm³/cm²/sec	CNS-5612 或 JIS R-3420
最低破裂強度 Minimum Mullen Burst		≥ 200	N/cm ²	CNS-12915 或 JIS L-1096
抗拉強度 Tensile Strength	經向 warp	≥ 800	N/25mm	CNS-7397 或 JIS R-3420
	緯向 weft	≥ 800	N/25mm	CNS-7397 或 JIS R-3420
濾布表面處理		(1)PTFE 抗酸處理 PTFE Acid Resistance (2)單面延展性 PTFE 薄膜貼合 one side ePTFE membrane		製造廠證明

以上濾布規範適用於：

- (1) 各種焚化爐袋式除塵器濾袋。
- (2) 高溫金屬冶煉爐袋式除塵器濾袋。
- (3) 發電廠袋式除塵器濾袋。
- (4) 水泥廠高溫集塵器濾袋
- (4) 以上濾布可以加工車縫成各種尺寸與樣式的集塵濾袋。
- (5) 車縫濾袋的車縫線,如不另外指定或說明,在車縫加工時,一律採用 100% P.T.F.E 車縫線縫製。

志明

手機:0927872155 歡迎電洽

24H 網路 FAX:07-7247299

E mail:ming690708@gmail.com

<http://ming888.theweb.tw/>

玻纖濾布物理特性-濾袋專用 **Characteristics of Fiber Glass Filter bags**

Item No. : YK-FG-800-QC				
項目 Description		數據 Data	單位 Unit	
編織方式 Weave Pattern		3/1 Double weave		製造廠證明
材質成份 Material composition		抗酸玻璃纖維貼合 ePTFE 薄膜 P.T.F.E mambrane with Acid resistance Fiber Glass	100%	製造廠證明
線數 / 密度 Thread Count	經向 warp	48 ± 2	per 25mm	JIS-R3420
	緯向 weft	38 ± 2		
濾布重量 Weight		800 ± 50	g/m ²	JIS-R3420
濾布厚度 Thickness		0.8 ± 0.1	mm	IS-R3420
最大連續耐溫度 Max. continuous operation Temperature		260	°C	製造廠證明
瞬間最高操作溫度 Max. peaks operation Temperature		288	°C	製造廠證明
最大尺寸變化率 Max. Change of dimensions		≤ 1	% @ 260 °C for 2 hr	製造廠證明
濾布透氣度 Air Permeability		4 ± 2	<u>cm³/cm²/sec</u>	JIS-R3420
最低破裂強度 Minimum Mullen Burst		≥ 40	kg/cm ²	JIS-R3420
防火限氧指數 Loss On Ignitation		10 ± 3	%	JIS-R3420
最低抗張強度	經向			

Minimum	warp	≥ 330	daN/25mm	JIS-R3420
Breaking Strength	緯向			
	weft	≥ 175	daN/25mm	JIS-R3420
濾布表面處理		(1)PTFE 抗酸處理 PTFE Acid Resistance (2)單面 ePTFE 薄膜貼合 one side ePTFE membrane		或製造廠證明
<p>以上濾布規範適用於：</p> <p>(1) 各種焚化爐袋式除塵器濾袋。</p> <p>(2) 高溫金屬冶煉爐袋式除塵器濾袋。</p> <p>(3) 發電廠袋式除塵器濾袋。</p> <p>(4) 水泥廠高溫集塵器濾袋</p> <p>(4) 以上濾布可以加工車縫成各種尺寸與樣式的集塵濾袋。</p> <p>(5) 車縫濾袋的車縫線,如不另外指定或說明,在車縫加工時,一律採用 100% P.T.F.E 車縫線縫製。</p>				

本產品用於袋式除塵器，可以有效縮小除塵器主體的體積，減少設備佔地，與傳統式濾袋的除塵器比較主體體積的話，可以所小 3 倍以上。

尺寸：

各種不同的尺寸都可以接受訂做，直徑 165mm，長度 1000~1500mm 的打折式濾管最為合適各項條件的操作。

志明

手機: **0927872155** 歡迎電洽

24H 網路 FAX:07-7247299

E mail:ming690708@gmail.com

<http://ming888.theweb.tw/>